

平成22年院内がん登録状況（平成22年年1月1日-平成22年12月31日新規診断分）

◎ 登録がん患者数 509件

【口唇、口腔、咽頭】		登録数	病期 (UICC)					
			0	I	II	III	IV	X
C01	舌根部	1					1	
C02	舌	4		1		1	2	
C04	口腔底	1						1
C05	口蓋	2					1	1
C09	扁桃	2		1			1	
C10	中咽頭	1						1
C11	鼻咽頭	1			1			
C12	梨状陥凹	3					3	
	計	15		2	1	1	8	3

【消化器】		登録数	病期 (UICC)					
			0	I	II	III	IV	X
C15	食道	13		4	5	1	3	
C16	胃	62		25	4	4	20	9
C17	小腸	2					1	1
C18	結腸	45	2	11	12	10	8	2
C19	直腸S状結腸移行部	2			1		1	
C20	直腸	24	1	5	6	4	6	2
C22	肝	5		3		1		1
C23	胆嚢	9		2			3	4
C24.0	肝外胆管	3		2	3			1
C24.1	ファーター乳頭膨大部	1						1
C25	膵	15			2	2	10	1
	計	181	3	52	33	22	52	22

【呼吸器、胸腔内】		登録数	病期 (UICC)					
			0	I	II	III	IV	X
C30	鼻腔	1						1
C31	副鼻腔	1				1		
C32	喉頭	1					1	
C34	肺	74		29	4	22	18	1
C38.3	縦隔	1						1
C38.4	胸膜	1					1	
	計	79		29	4	23	20	3

【皮膚】		登録数	病期 (UICC)					
			0	I	II	III	IV	X
C44	皮膚	5	2	1				2

【中皮および軟部組織】		登録数	病期 (UICC)					
			0	I	II	III	IV	X
C48	後腹膜および腹膜	1		1				

【乳房】		登録数	病期 (UICC)					
			0	I	II	III	IV	X
C50	乳房	49	4	25	11	6	1	2

【女性性器】		登録数	病期 (UICC)					
			0	I	II	III	IV	X
C51	外陰	1					1	
C53	子宮頸	19	15	2	1	1		
C54	子宮体	11		9	1	1		
C56	卵巣	6		5			1	
	計	37		16	2	2	2	0

【男性性器】		登録数	病期 (UICC)					
			0	I	II	III	IV	X
C61	前立腺	49		1	27	8	11	2

【尿路】		登録数	病期 (UICC)					
			0	I	II	III	IV	X
C62	精巣	1		1				
C64	腎	6		2		1	3	
C65	腎盂	1					1	
C66	尿管	8	1	1	1	2	2	1
C67	膀胱	15	6	5	1	1	1	1
C68	尿路系	1				1		
	計	32	7	9	2	5	7	2

【髄膜、脳】		登録数
C71	脳(悪性)	3
D32	髄膜(良性)	4
D33	脳(良性)	2
	計	9

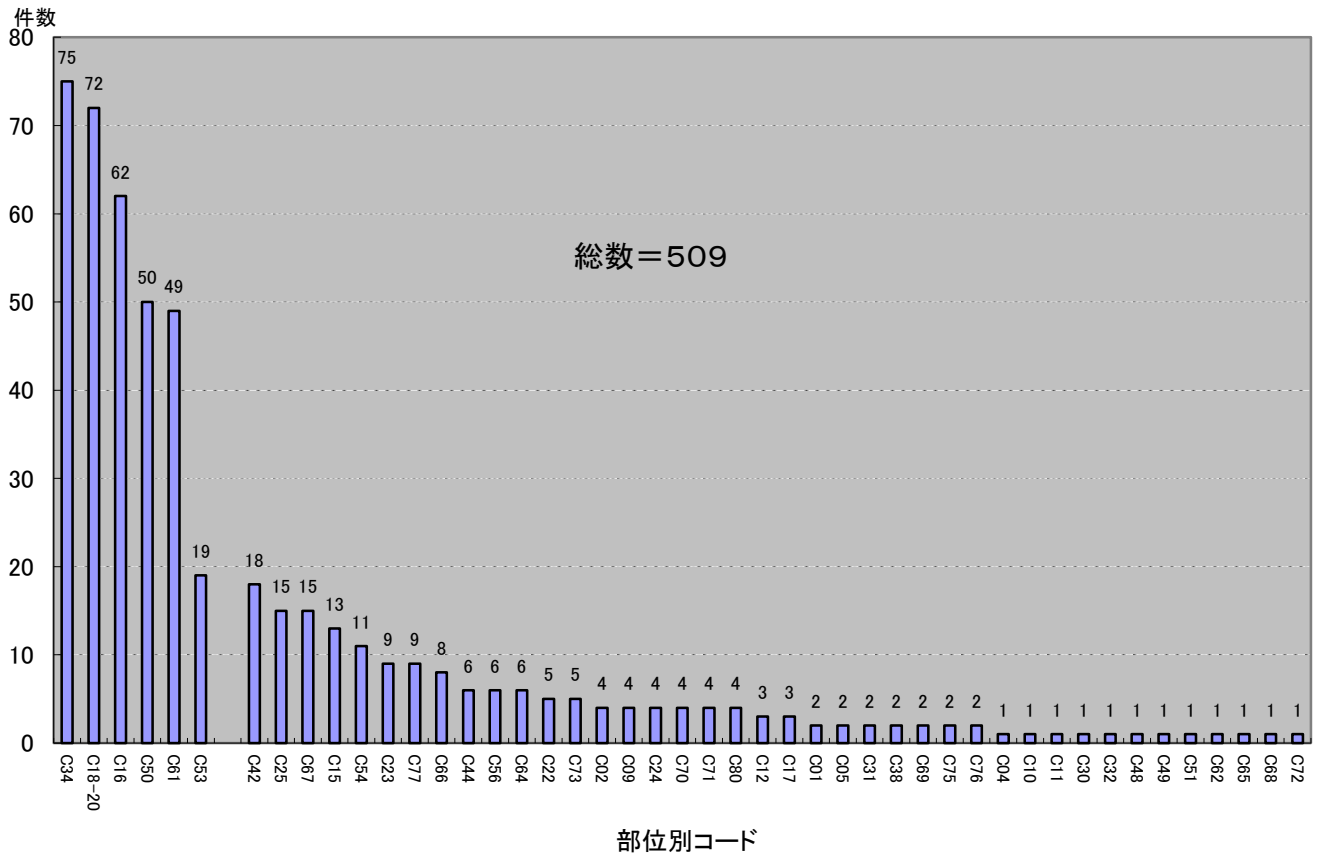
【甲状腺、内分泌腺】	登録数	病期 (UICC)					
		0	I	II	III	IV	X
C73	甲状腺(45歳未満)	1	1				
C73	甲状腺(45歳以上の乳頭、濾胞、髄様癌)	4			1	3	
D35	下垂体(良性)	2					
	計	7	1		1	3	

【部位不明確】		登録数
C76.2	腹部	1
C76.3	骨盤	1
C80	原発部位不明	4
	計	6

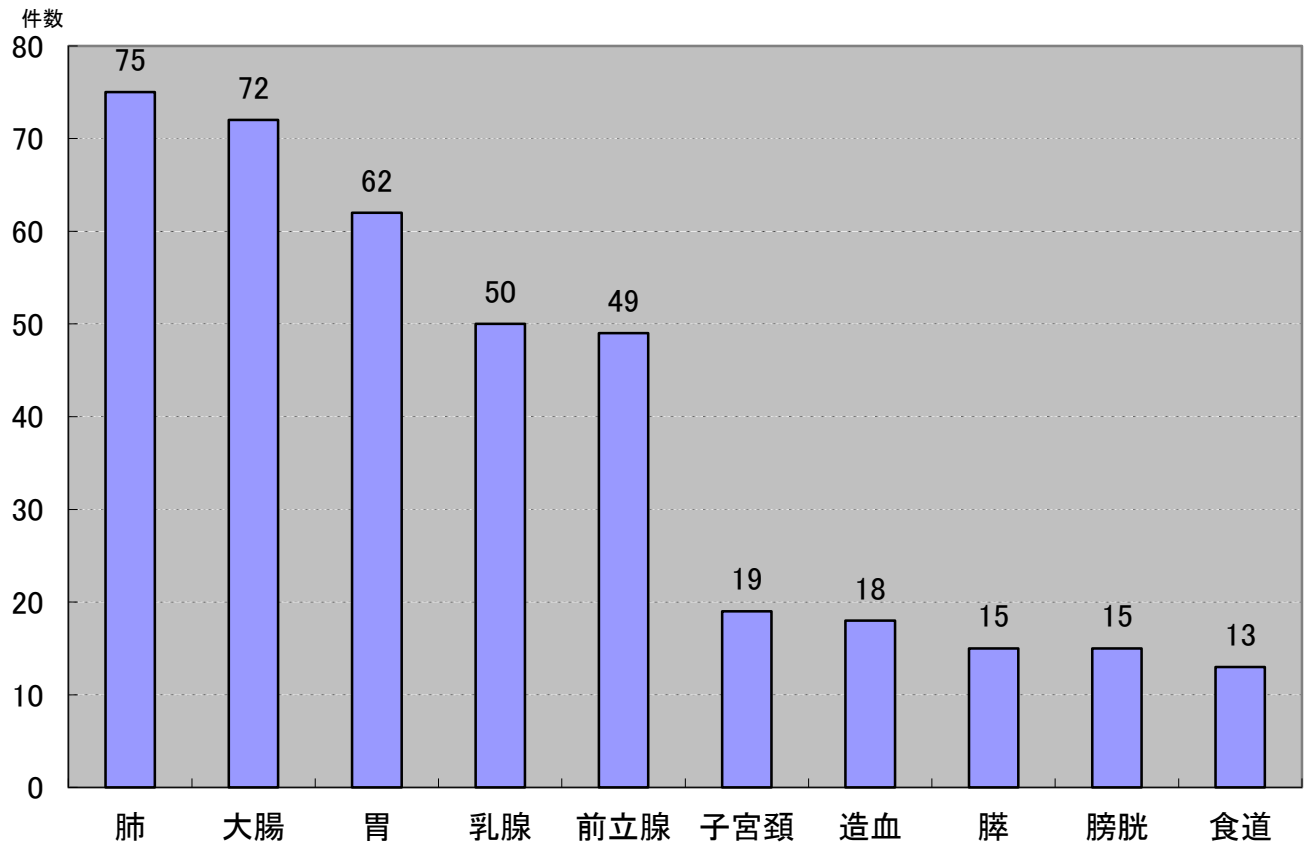
【リンパ・造血組織】	登録数	病期 (Ann Arbor分類)					
		0	I	II	III	IV	X
C81	ホジキンリンパ腫	1				1	
C82-C85	非ホジキンリンパ腫	21	3		5	13	
C90	多発性骨髄腫	5					
C91-C95	白血病	4					
D46	骨髄異形成症候群	7					
D47.3	本態性血小板血症	1					
	計	39	3		5	14	

【部位別登録数】

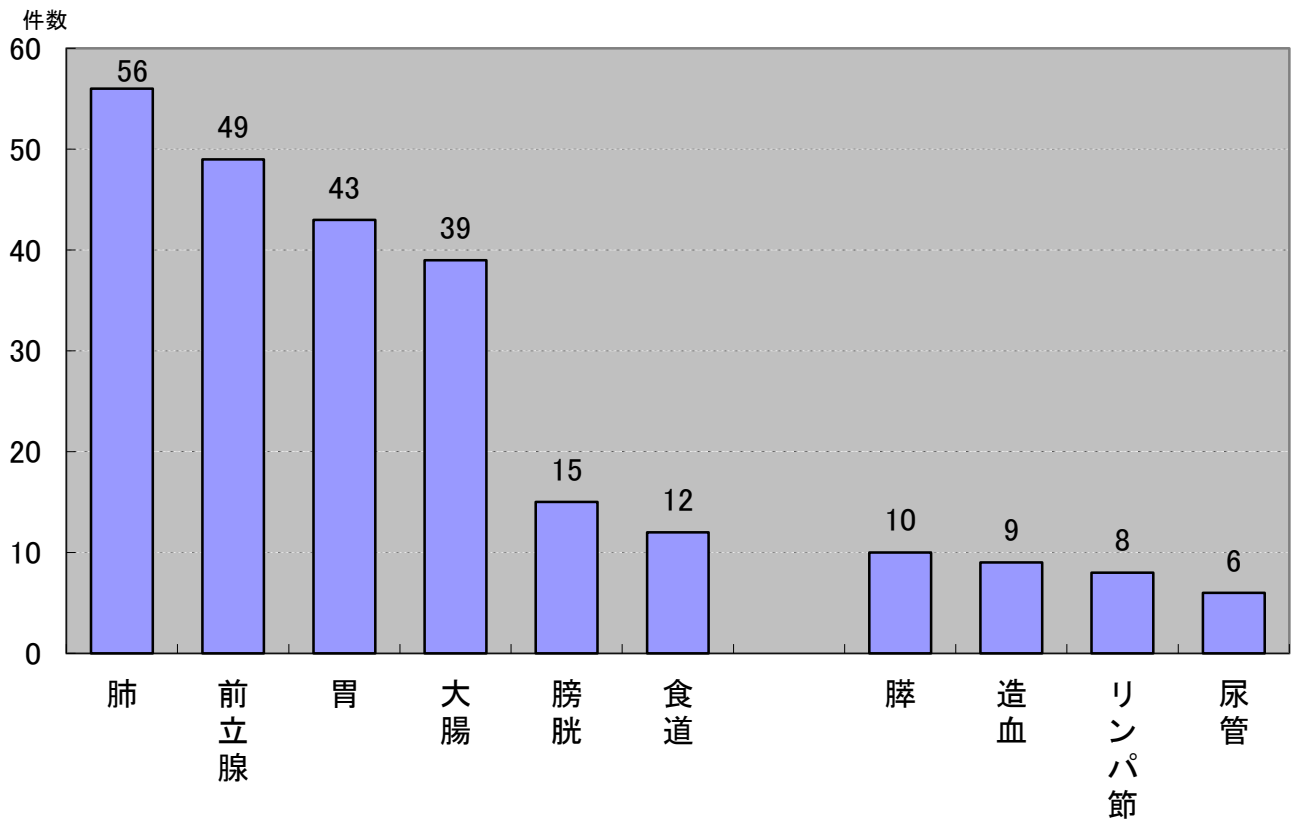
平成22年症例数は509件で上位5は肺、大腸、胃、乳房、前立腺の順になっています。



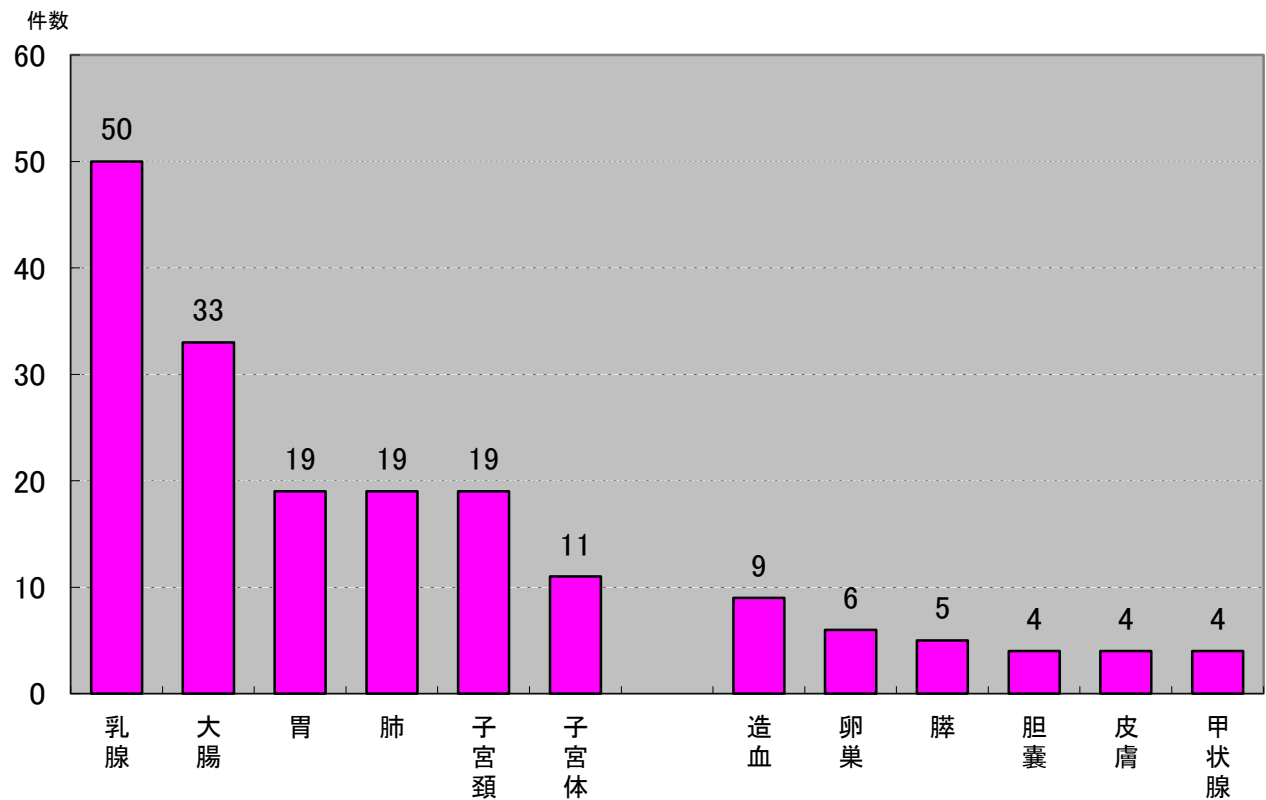
【部位件数 上位10】



【部位別登録数上位10 男性】

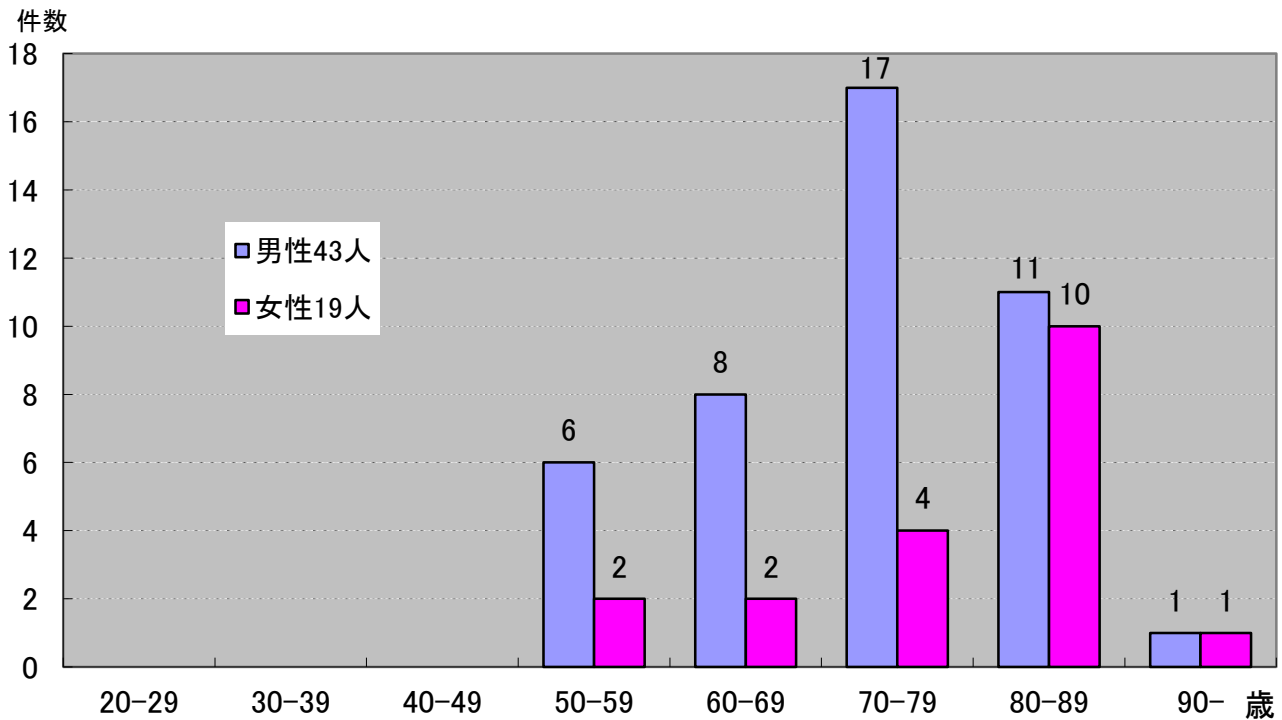


【部位別登録数上位10 女性】



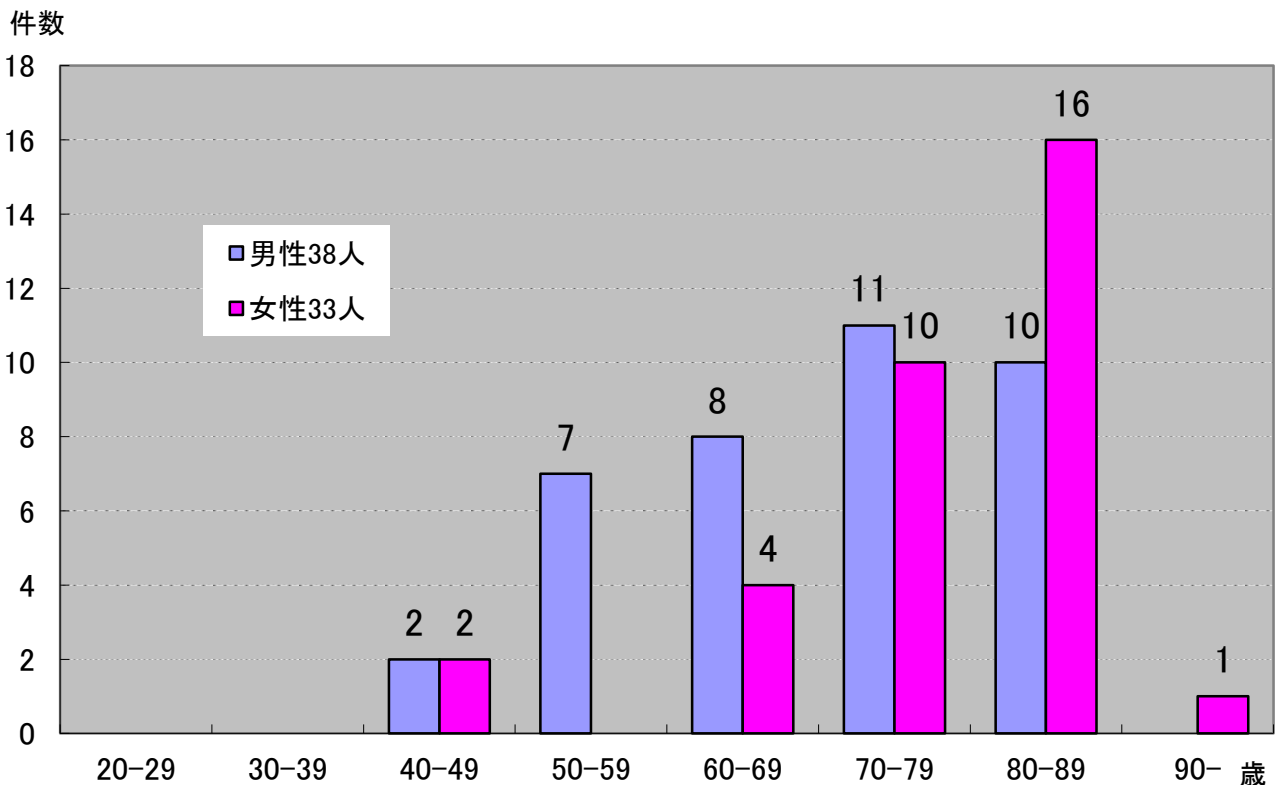
【胃がんの性別・年齢別分布】

70代男性が17人で全体の27.4%、80代男性が11人で17.7%、女性では80代が10人で全体の16.1%を占めています。



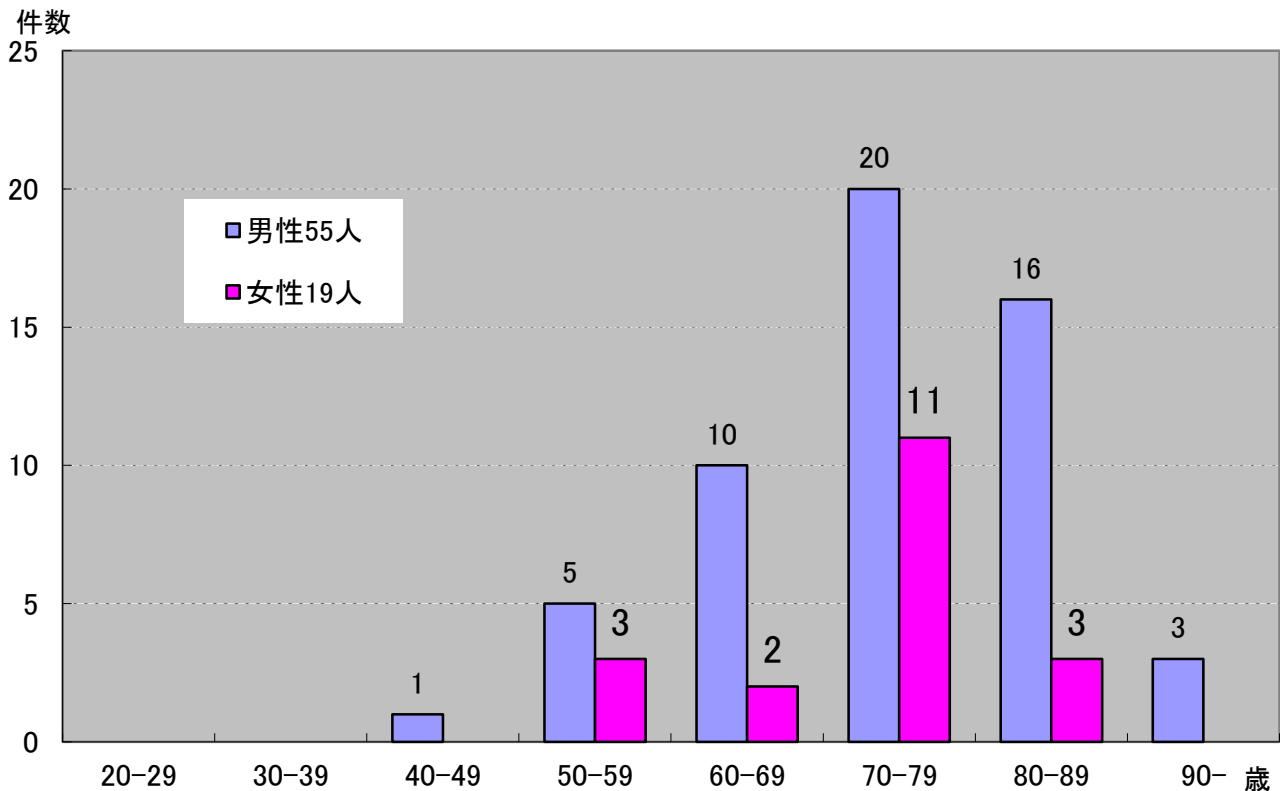
【大腸がんの性別・年齢別分布】

男性は70代が11人で全体の15.5%を、女性では80代が16人で全体の22.5%を占めています。



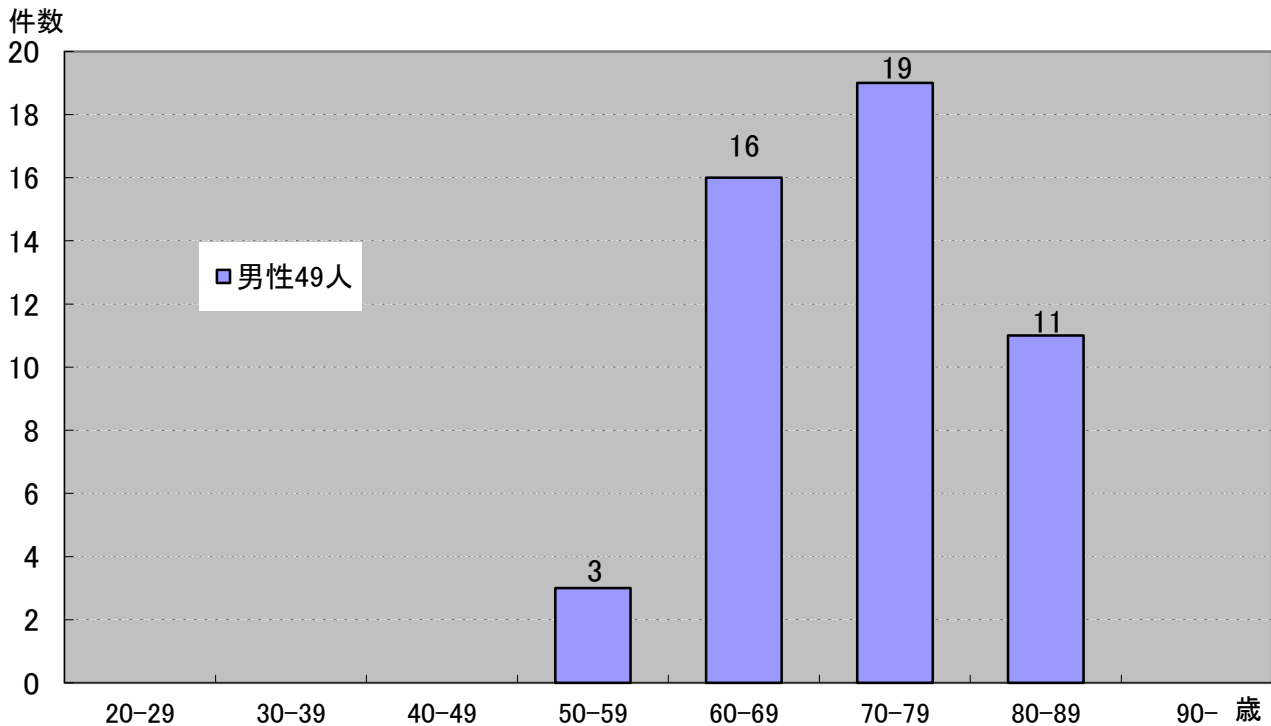
【肺がんの性別・年齢別分布】

70代男性が全体の27.0%、80代で21.6%、女性では80代が14.9%を占めています。



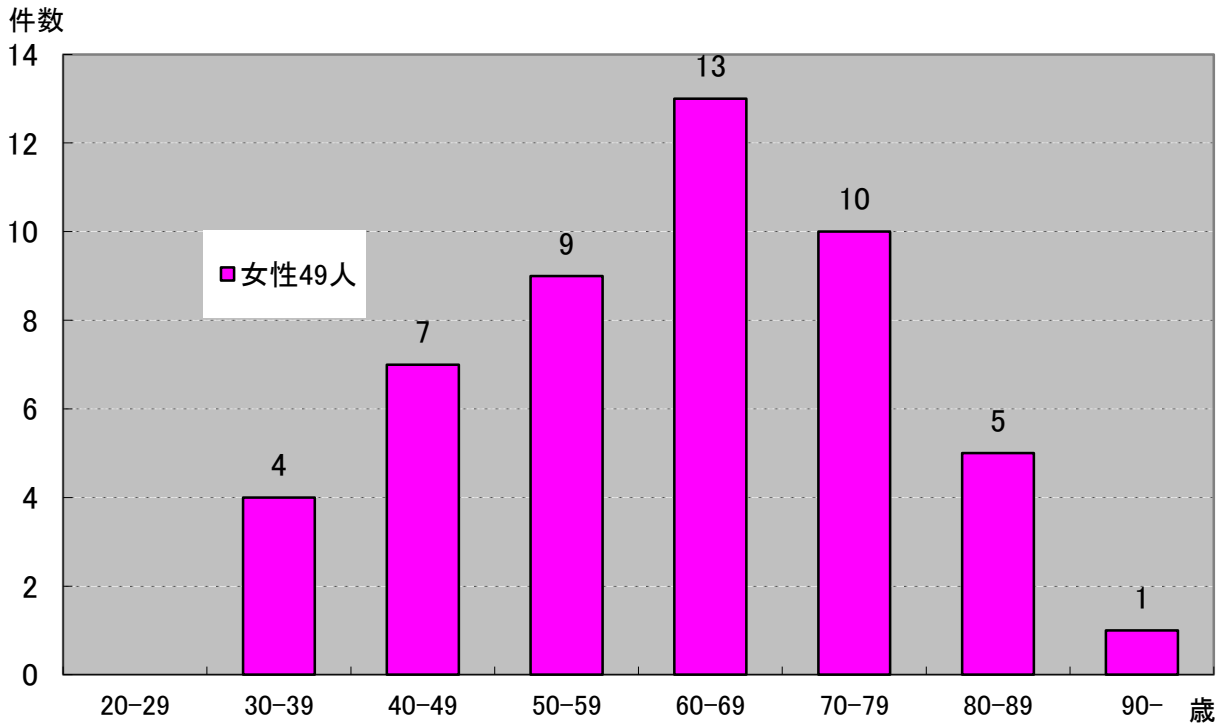
【前立腺がんの年齢別分布】

70代が19人で全体の38.8%、60代が16人で32.7%を占めています。



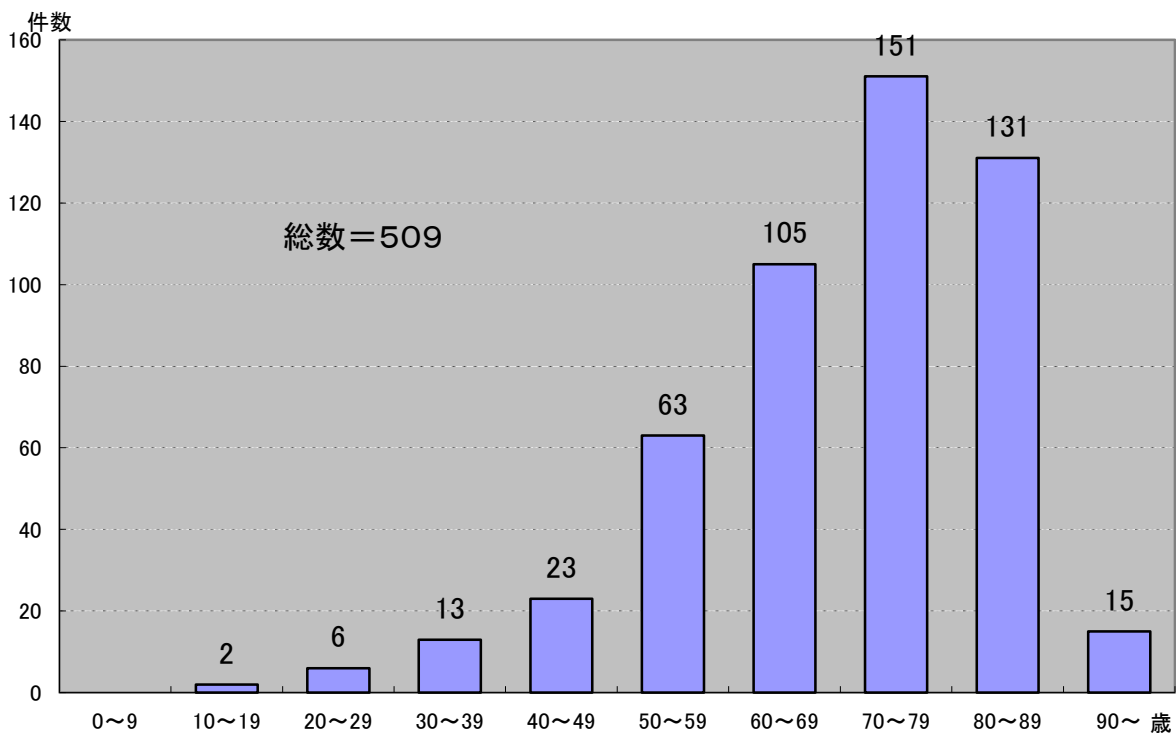
【乳がんの年齢別分布】

60代が13人で全体の26.5%で、70代が10人で20.4%を占めています。



【年齢階層別】

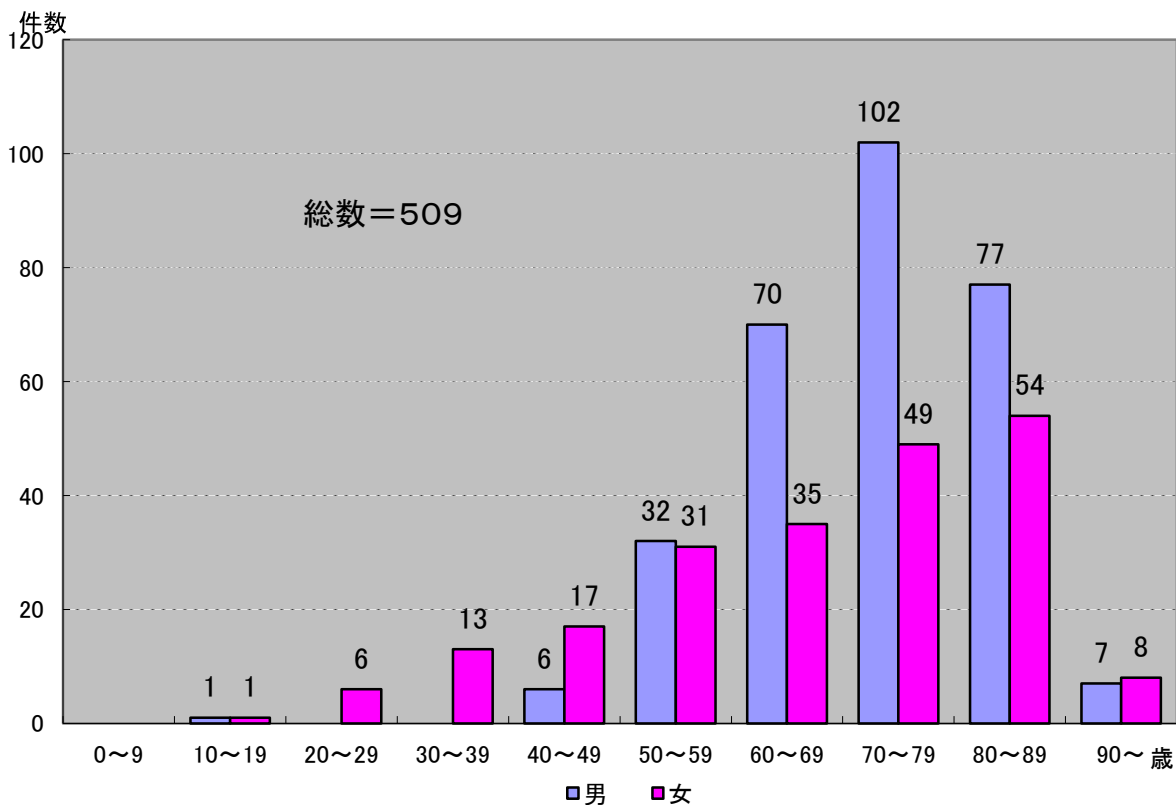
70代が最も多く、次いで80代、60代、50代となっています。



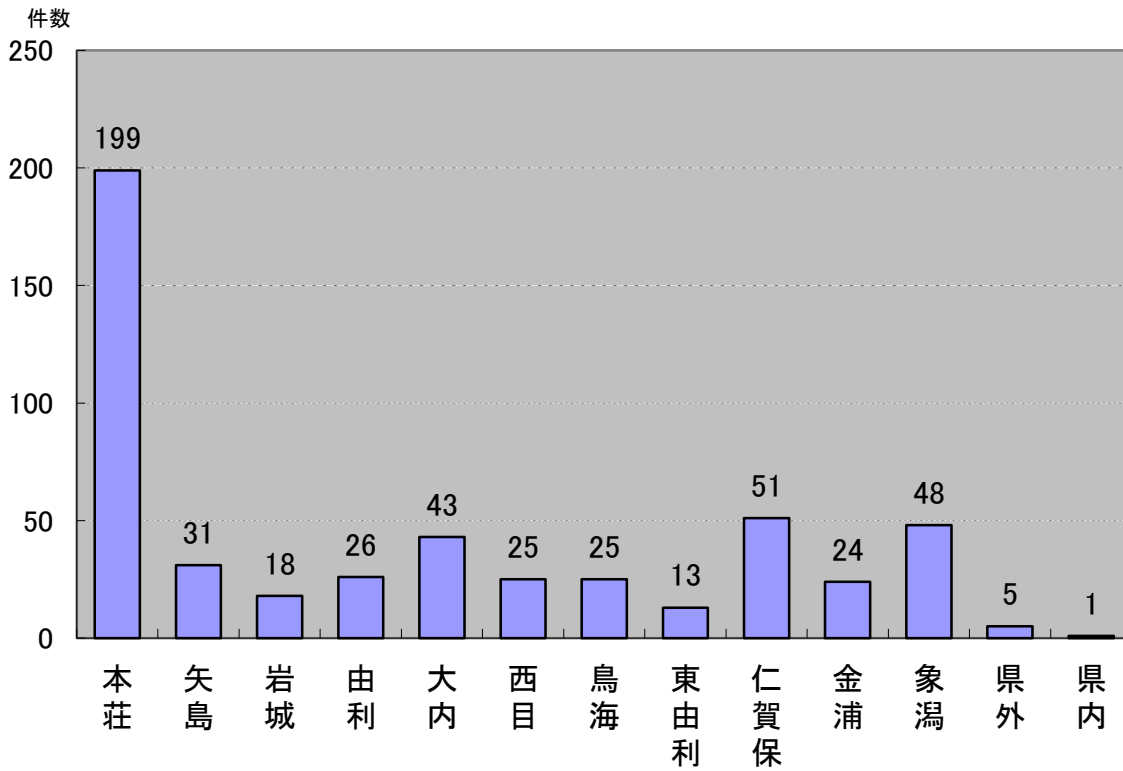
【性別・年齢階層別】

男性は70代が最も多く、次いで80代、60代の順となっています。

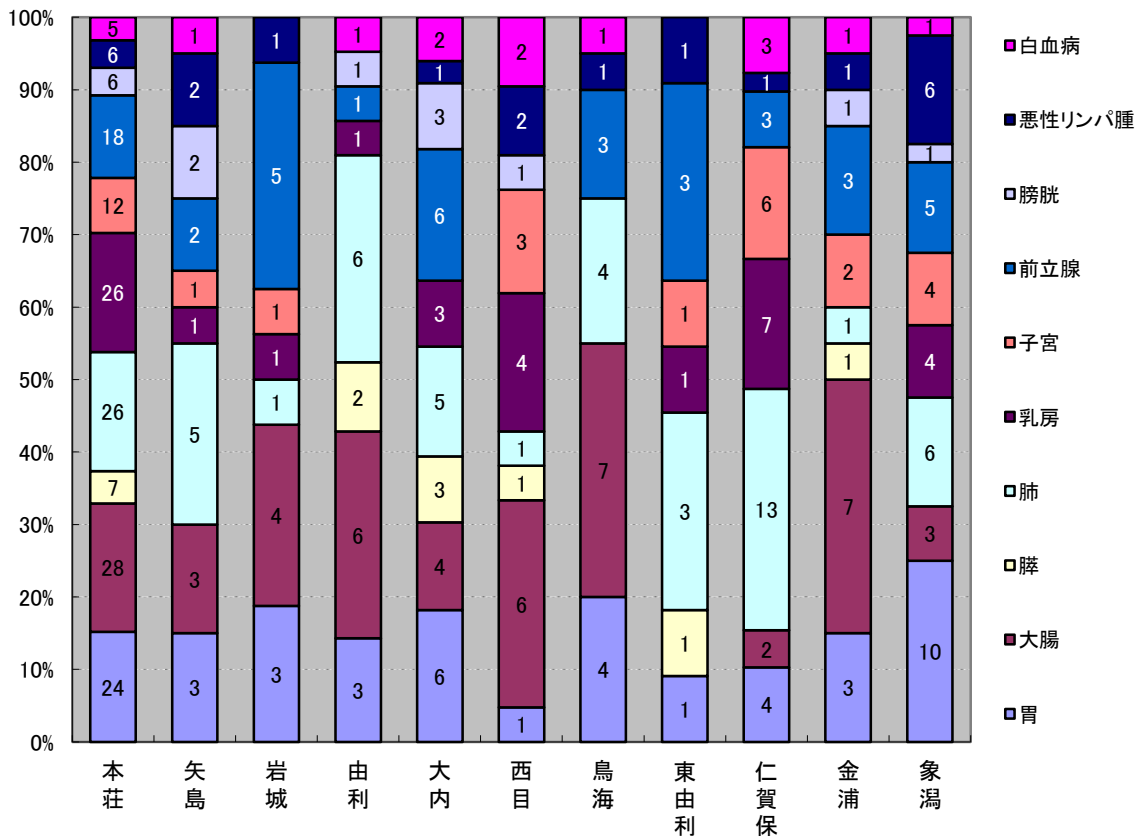
女性は80代が最も多く、次いで70代、60代の順になっています。



【地区別件数】



【地区別症例数上位10】



【地区別症例数上位10】

