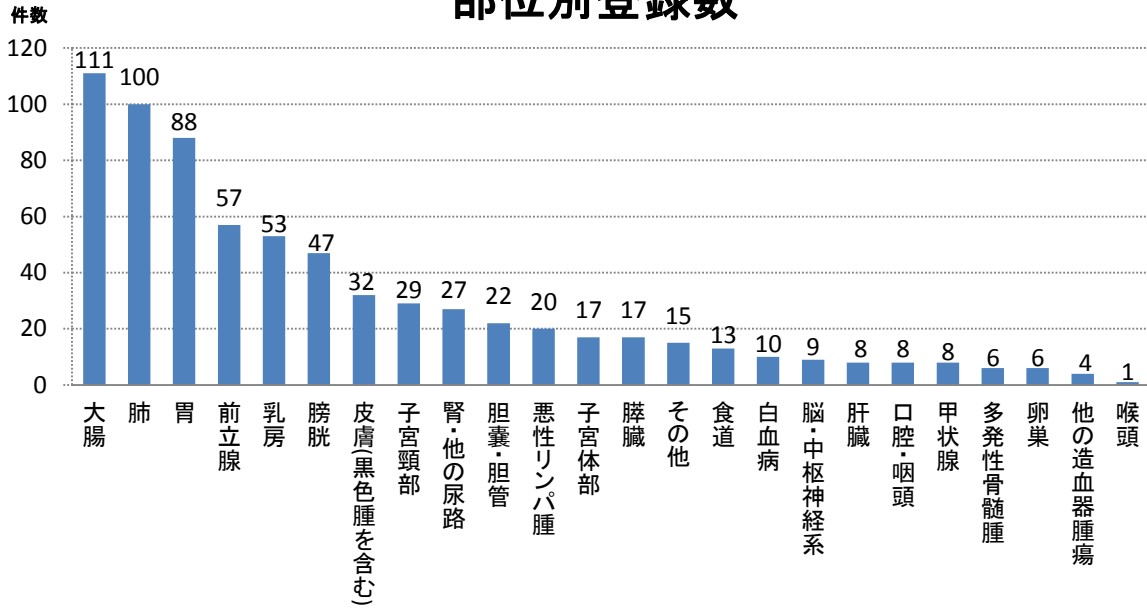
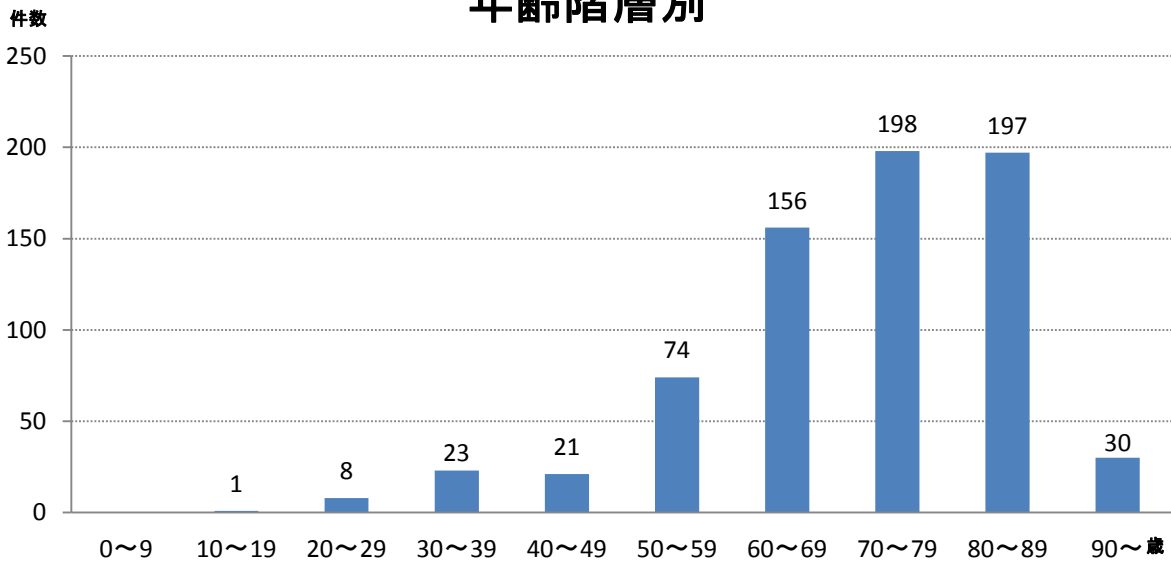


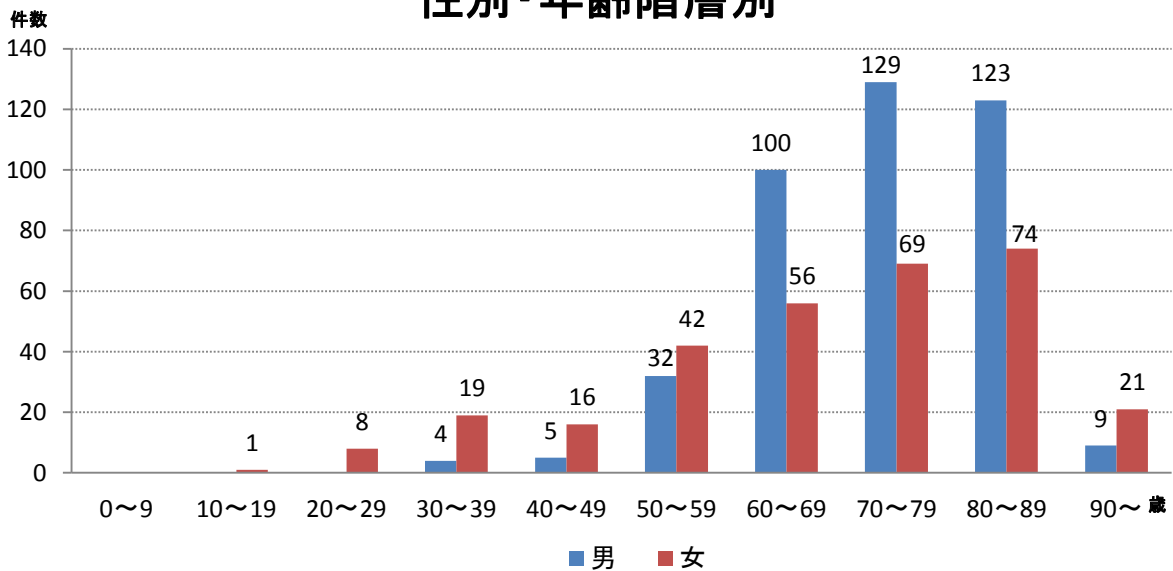
## 部位別登録数



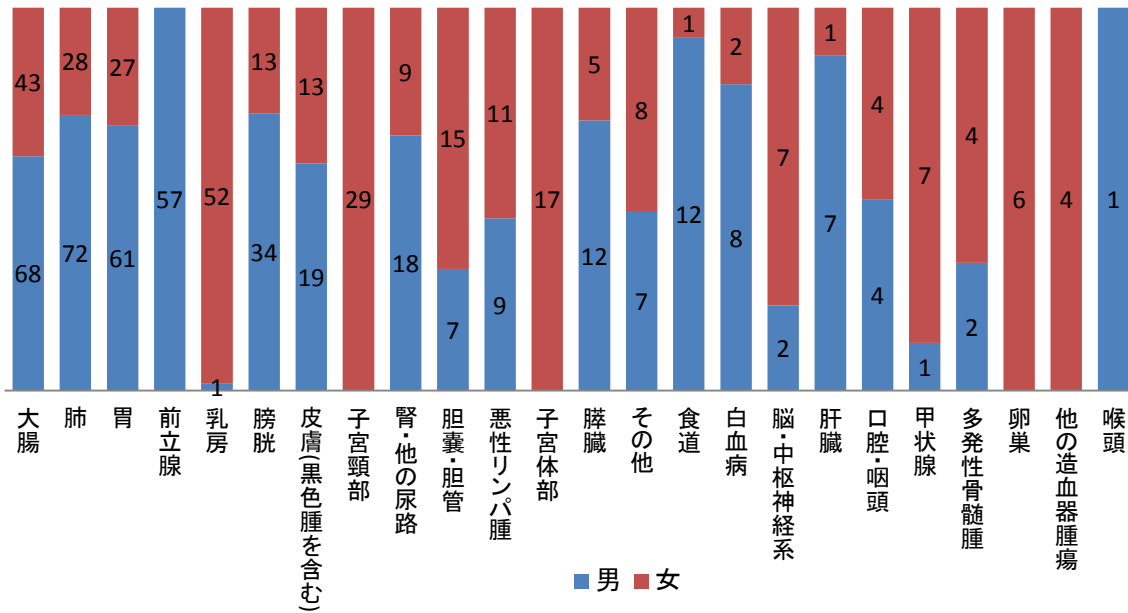
## 年齢階層別



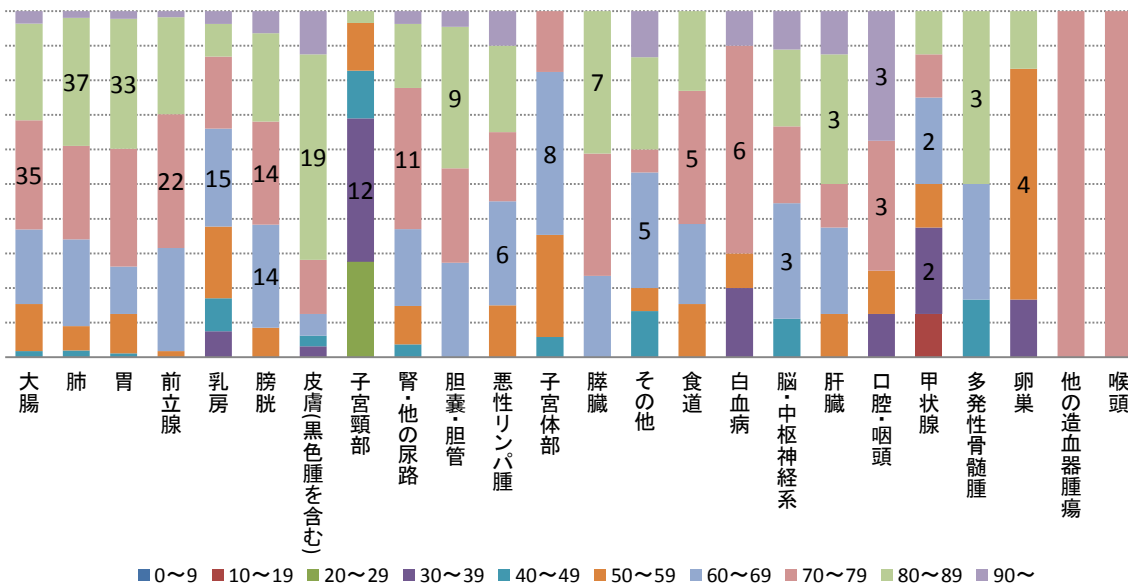
## 性別・年齢階層別



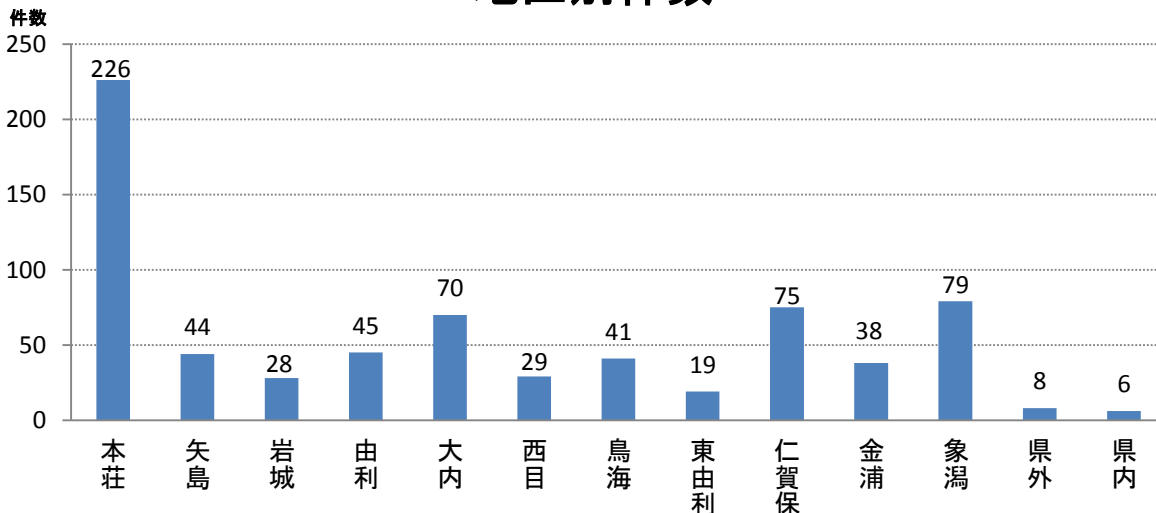
## 性別・部位別



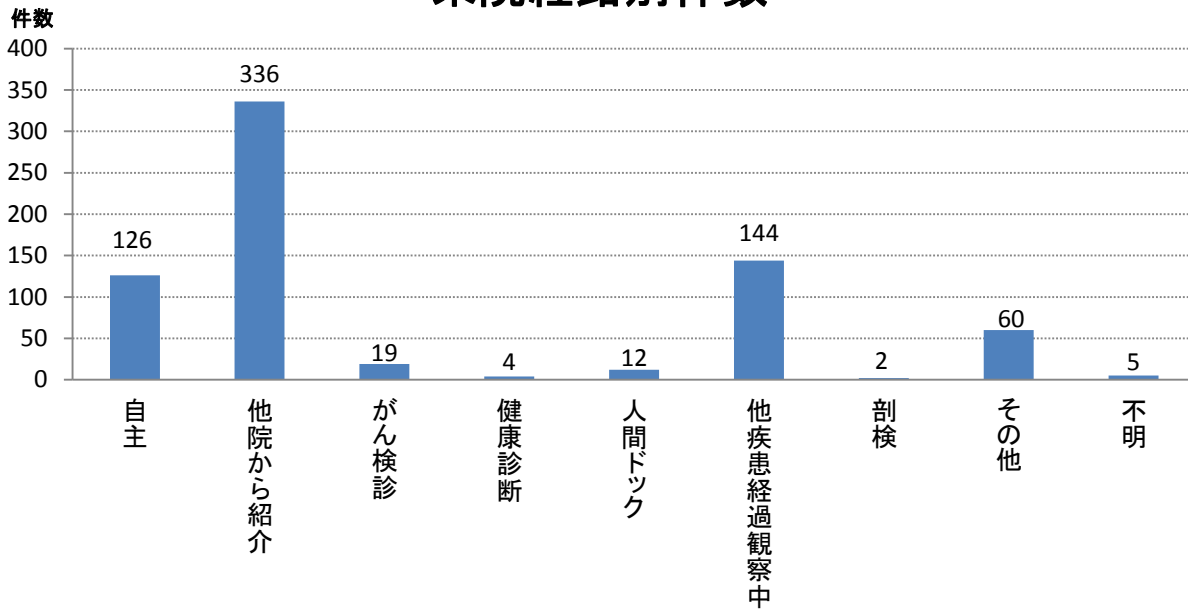
## 年齢・部位別



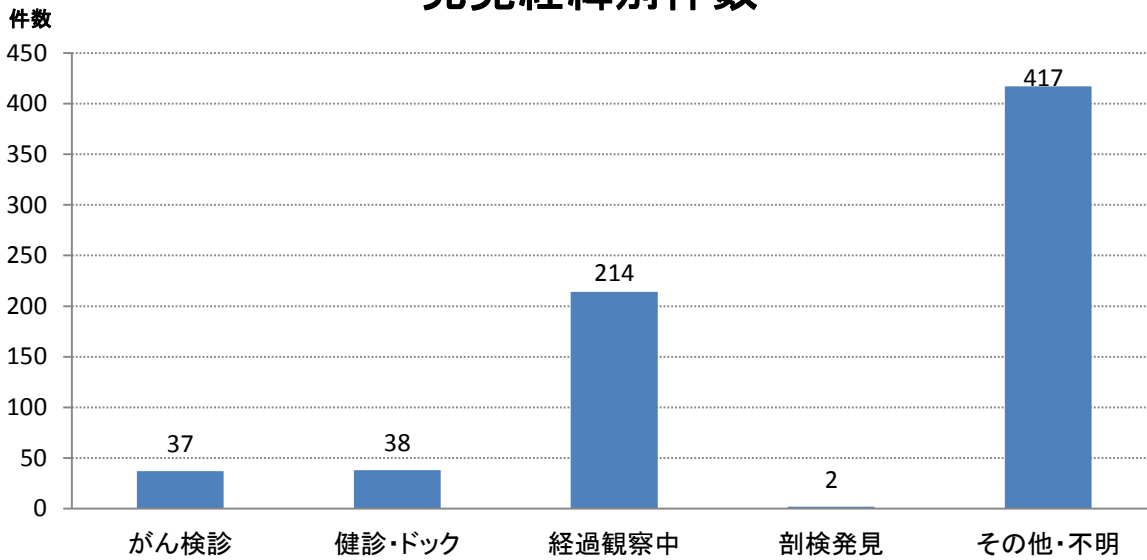
## 地区別件数



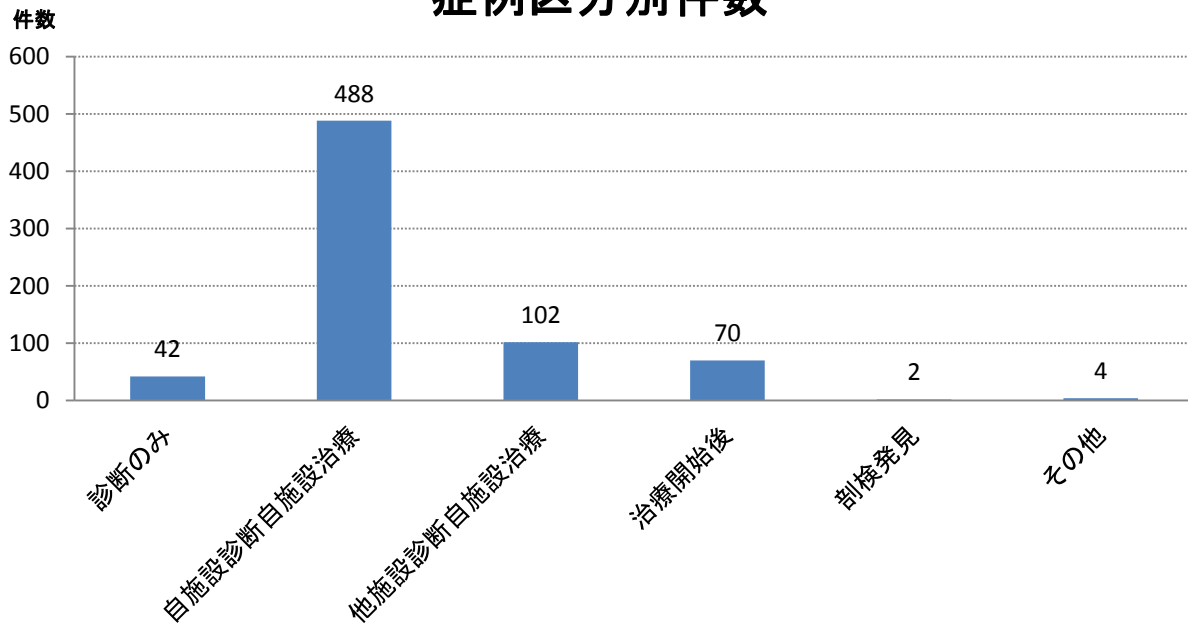
## 来院経路別件数



## 発見経緯別件数



## 症例区分別件数



## 部位別治療前ステージ 2015年

部位	0期	I期	II期	III期	IV期	不明・空欄	計
口腔・咽頭	0	1	0	1	5	1	8
食道	1	4		5	2	1	13
胃	0	51	6	16	12	3	88
大腸	5	12	21	30	21	22	111
肝臓	0	3	0	0	1	4	8
胆嚢・胆管	0	5	5	3	8	1	22
膵臓	0	4	1	3	7	2	17
喉頭	0	0	0	0	1	0	1
肺	0	32	8	18	39	3	100
骨・軟部	0	0	0	0	0	0	0
皮膚(黒色腫を含む)	4	3	0	0	1	24	32
乳房	2	18	14	6	3	10	53
子宮頸部	27	1	1	0	0	0	29
子宮体部	0	7	1	2	4	3	17
卵巣	0	3	0	1	1	1	6
前立腺	0	37	3	1	10	6	57
膀胱	17	12	4	4	3	7	47
腎・他の尿路	1	7	5	2	8	4	27
脳・中枢神経系							9
甲状腺	0	2	1	0	2	3	8
悪性リンパ腫	0	2	4	6	8	0	20
多発性骨髄腫							6
白血病							10
他の造血器腫瘍							4
その他	1	3	1	2	1	7	15
合計	58	207	75	100	137	102	708

### 注意

- ・ステージ(病期)は、UICC7版臨床分類に基づいて登録しています。
- ・ステージがない部位については、計のみ表示しています。