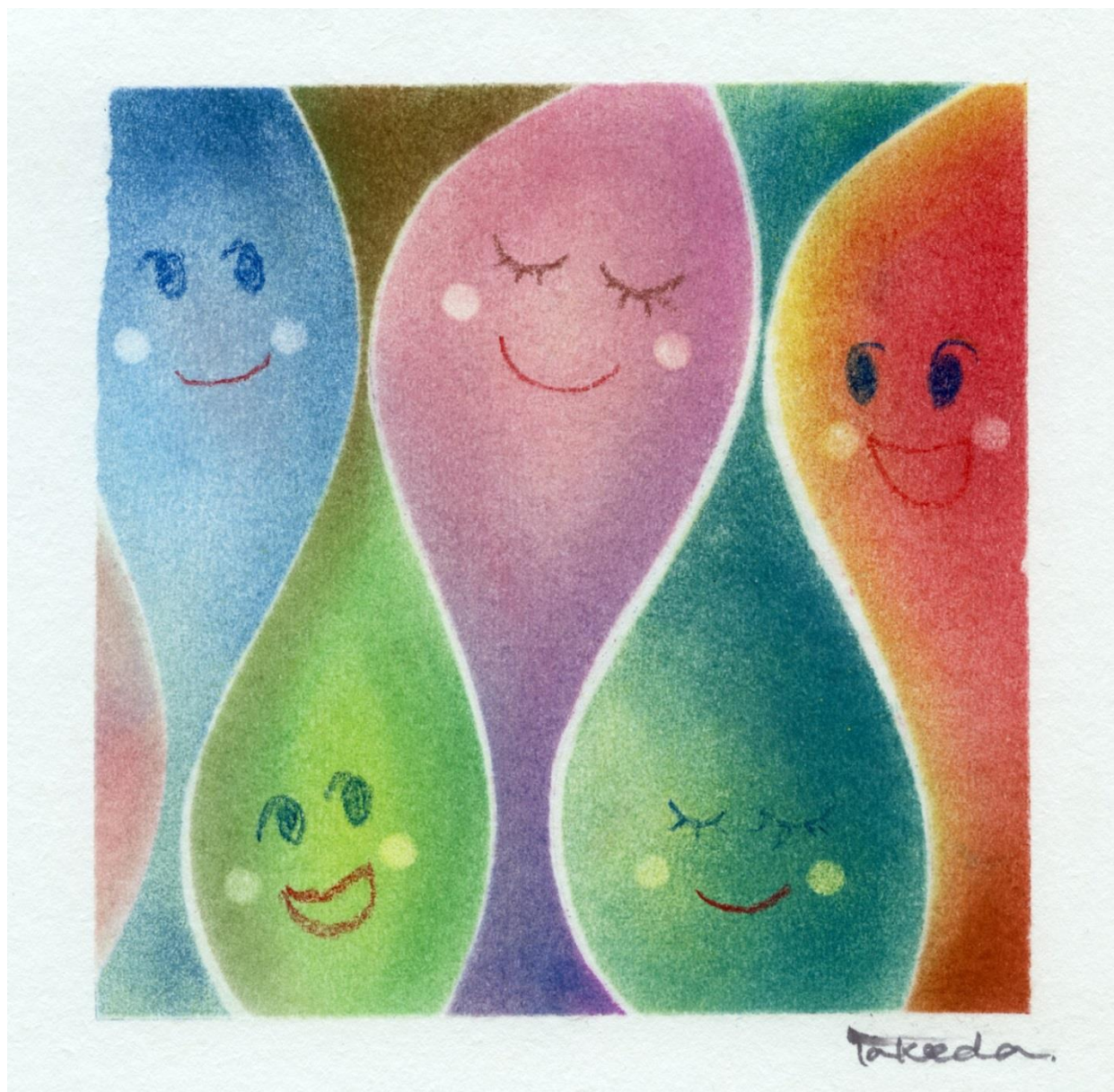


れんけいニュース

由利組合総合病院 地域医療連携室
2014.12 Vol. 10



「つながる笑顔」 武田裕子 作

Contents

- 当院では地域医療連携を推進しています／骨密度測定・SAS検査のお知らせ…②
- 新入医局員紹介／お知らせ……………③
- topics……………④

当院では 地域医療連携を推進しています

急性期から回復期在宅療養に至るまで、地域全体で切れ目なく必要な医療が提供される「地域完結型医療」の実現のため、当院でも地域医療連携を積極的に推進しております。

また、患者様にも地域の医療連携体制をご理解いただけるよう、ポスターを作成し院内掲示するほか、患者様を地域の医療機関の先生にご紹介させていただく際には、同様のリーフレットをお渡しして、お話をさせていただいております。

ご紹介いただいた患者様は、当院での治療が完了次第できる限り紹介元の先生に逆紹介申し上げるよう、努めてまいりますので、今後とも一層のご支援ご指導を賜りますよう、よろしくごお願い申し上げます。

～ 由利組合総合病院は、「地域医療連携」を推進します ～

高齢化の急速な進展に伴い、「地域包括ケアシステム」の構築が全国的に進められております。これは一言でいうと、高齢者が住み慣れた地域で安心して暮らし続けることのできる体制づくりです。

医療分野においても、拠点病院と診療所等との適切な役割分担が求められており、当院でも、由利本荘・にかほ地域の中核病院として、積極的に「地域医療連携」を推進してまいります。

地域医療連携 概念図

日常的な診療や健康管理は… 慢性疾患治療 健康相談 定期処方と薬学管理

定期的な専門検査や入院治療は… 高度医療機器による専門検査 入院治療 在宅復帰支援

連携

かかりつけ医 在宅療養 初期診療

「主治医2人制」 1人の患者さんを地域ぐるみで継続的に診ていきます

救急医療 手術・集中治療

かかりつけ医を持ちましょう —— 連携によるメリット

- かかりつけ医では、本人や家族も含めた包括的健康管理について気軽に相談することができます。
- 近隣への通院で待ち時間も比較的短く、負担が大きく軽減されます。
- 日常管理を通じて症状の変化があった際は、適切な病院を紹介してくれます。
- 病院では、事前の紹介予約と診療経過記載の紹介状により、スムーズかつ適切な診療が受けられます。
- 紹介状ご持参で当院受診の場合は、初診時特定健診費 1,080円 はかかりません。
- 地域社会医療圏一円で紹介がない場合（緊急時など）は、遠隔医療も受け、医師の遠くからでも受診。
- その他緊急時や重症化の場合は、24時間体制で救急医療を提供していますのでご安心ください。

病棟の取り組みにご理解とご協力をお願いいたします。
「かかりつけ医」に関するご相談はこちらまで →

〒015-8511
由利組合総合病院 38 番地
由利組合総合病院 地域医療連携室
TEL 0184-27-1293 (直通) FAX 0184-27-1318 (直通)

骨密度測定・SAS(睡眠時無呼吸症候群)検査のご紹介をお受けしております



通常の外來診療申込書でお申込みいただけます。
詳細は地域医療連携室までお尋ね下さい。

◆骨密度測定◆

→放射線科へご紹介ください。



◆SAS◆

→外科、呼吸器科、循環器科、耳鼻科の受診歴がある方はその科へのご紹介。
なければ、呼吸器科へご紹介ください。

新入医師紹介

よろしくお願いいたします



消化器内科
後藤田 卓志 (H4)
消化管がんの診断と治療



産婦人科
森 耕太郎 (H18)



循環器内科
鎌田 ななみ (H21)



耳鼻咽喉科
椎名 和弘 (H24)

※ () は卒年、その下は専門分野

転出医師

- 産婦人科・・・長尾 大輔 (平成 26 年 6 月 9 日付)
- 耳鼻咽喉科・・・辻 正博 (平成 26 年 6 月 30 日付)
- 循環器内科・・・奈良 育美 (平成 26 年 7 月 13 日付)
- 耳鼻咽喉科・・・飯川 延子 (平成 26 年 9 月 30 日付)
- 消化器内科・・・草野 央 (平成 26 年 11 月 30 日付)
- 研修医・・・・・・藤村 知子 (平成 26 年 9 月 30 日付)
- 研修医・・・・・・戸村 八蓉生 (平成 26 年 9 月 30 日付)

お知らせ

院内再来受付機開始時間に変更となりました

12月1日(月)より、院内再来受付の開始時間に変更となりました

※再来受付機稼働開始時間※

★受付時間 7:00~



各科外来より

★皮膚科★

再来受付時間に変更となりました

12:30~ ⇒ **7:00~**

※診察開始は午後からです(13:00~)

★神経内科★

外来診療の曜日に変更となりました

月・木 ⇒ **月・火**

topics 1**第一回地域医療連携セミナー**

地域医療連携室主催で院内セミナーを開催しました。在宅ケア移行支援研究所の宇都宮宏子先生を講師に迎え、「患者が望む場所で暮らせるための退院支援」についてディスカッションを行いました。担当看護師と退院調整看護師の連携、ケアマネージャーとの入院時連携や訪問看護の活用、さらには各書式の活用まで、今後の退院支援に大変参考となる具体的な内容でした。

今回は、院内の職員を対象としたセミナーでしたが、今後は、院外も含め、多職種の方々に参加いただけるような研修会等を企画していきたいと考えております。

**topics 2****にかほ市「腰痛・膝痛予防教室」**

去る平成 26 年 10 月 22 日と 29 日の両日、にかほ市「腰痛・膝痛予防教室」が開催されました。これは、同市の地域支援事業における高齢者の介護予防事業の一環として、にかほ市在住の 65 歳以上の市民を対象に行われたものです。

腰痛膝痛の基礎知識や、日常生活の中での腰痛・膝痛の予防について、当院の地域医療連携室室長（整形外科）菊池俊彦先生から、診察の中でよく見られる症例などについて、画像や新しい情報を交えながらお話がありました。



また、同じく当院のリハビリテーション科主任平出健夫先生からは、腰痛や膝痛に対応した体操やストレッチについて、動画を用いてのお話がありました。両日とも和やかな雰囲気、参加者の方からも大変ご好評をいただきました。

★由利組合総合病院 地域医療連携室★

月曜日～金曜日（祝祭日除く） 8:30～17:00 ※時間外は救急室へご連絡お願い致します。

TEL : 0184-27-1293（直通） FAX : 0184-27-1318（直通）